



小規模多機能型  
居宅介護事業所

# ふれあい&ひまわり

住み慣れたこの町で、暮らし続けられるように！  
オーダーメイドの介護プランをおつくりします！



## "小規模多機能" とは! ?

1つの事業所で「通所(デイサービス)」「訪問(ホームヘルプ)」「泊まり(ショートステイ)」のサービスを利用できます。

### 訪

#### ホームヘルプサービス



介護員や看護師が自宅を訪問して、掃除・薬の確認・食事の提供・オムツ交換・口腔ケアなどのお手伝いをします。

### 通

#### デイサービス



事業所で入浴や食事、体操、レク、創作活動などを通して心身共にリフレッシュしていただきます。

### 泊

#### ショートステイ



ご家族の介護負担軽減のため、短期間施設に宿泊することで、介護や生活支援サービスを受けることができます。



安芸太田町内には 2か所 あります！



### ふれあい

安芸太田町大字戸河内800-1

安芸太田町サポートセンター「ふれあい」内  
TEL 0826-28-1750  
FAX 0826-28-1755



1Fは安芸太田  
戸河内診療所です



### ひまわり

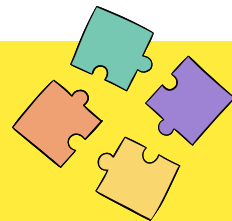
安芸太田町大字中筒賀1634

筒賀高齢者生活福祉センター「ひまわり」内  
TEL 0826-32-2111  
FAX 0826-32-2965





「訪問だけ」「入浴だけ」など  
ご利用者のライフスタイルに合わせた  
サービス利用が可能です！



## 「ふれあい」の様子



ダイニング



浴室



居室

「ふれあい」では”眠りSCAN”を導入し、ご利用者の身体状況に合わせたサービスの提供に役立てています。また浴室はとても広く、安心して入浴することができます。

## 「ひまわり」の様子



ダイニング



浴室



レクの様子

「ひまわり」は”在宅生活を豊かに！”をモットーに、訪問サービスに力を入れています。浴室ではお一人ずつ対応しており(個浴)、安心して入浴いただけます。

### 月額利用料について (共通)

要介護1	要介護2	要介護3	要介護4	要介護5
10,458円	15,370円	22,539円	24,677円	27,209円

※ 利用料は定額制で、回数が増えても金額は変わりません。

※ 上記の金額に法定加算があります。また、食事代(朝食/200円・昼食/550円(おやつ代含む)・夕食/250円)、宿泊代(1,000円/1泊)、洗濯代(100円/1回)は、実費負担となります。被爆者健康手帳を所持されている方は、利用料はかかりません(実費負担分を除く)。

- ★ 地域の行事に参加したり、地域サロンとの交流も行っています。
- ★ ”泊まり”は連泊も可能で、ご希望に応じて柔軟に対応します。
- ★ 緊急時には、主治医と連携した対応を取ります。

ご利用は、随時受け付けています！気軽にお電話ください！

**ふれあい** TEL 0826-28-1750 FAX 0826-28-1755

**ひまわり** TEL 0826-32-2111 FAX 0826-32-2965